

В февральском номере журнала мы рассказали об основных функциях сканеров применительно к задаче диагностики отечественных автомобилей. В случае специализации сервиса на диагностике иномарок выбор конкретной модели сканера достаточно сложен, и здесь не обойтись без определенных знаний и советов профессионалов. На рынке представлен большой ассортимент этих приборов — поэтому рассмотрим основные критерии их выбора.



СКАНЕРЫ — ПРАВИЛЬНЫЙ ВЫБОР

ФУНКЦИОНАЛЬНЫЕ ВОЗМОЖНОСТИ СКАНЕРА (ПОКРЫТИЕ)

Перечень поддерживаемых марок и моделей автомобилей, электронных систем, а также функции, выполняемые сканером по конкретным системам на конкретных автомобилях. Это основной критерий выбора. По функциональным возможностям — широте охвата (количеству марок) и функциям сканеры делятся на дилерские, специализированные по марке, мультимарочные.

Дилерские сканеры могут работать только с одной или несколькими «родственными» марками автомобилей, например, VW-Audi, но выполняют по ним максимальный набор возможных функций. Стоят такие сканеры недешево — от 5-8 тысяч долларов и более. Кроме того, для приобретения большинства этих сканеров необходим статус официального дилера.

Мультимарочные сканеры могут работать с большим количеством марок, но их функции по отношению к каждой марке уже, чем у дилерских приборов. Мультимарочные сканеры наиболее востребованы в российских условиях, где присутствует достаточно пестрый состав автопарка как по маркам, так и по годам выпуска.

Среди мультимарочных сканеров условно можно выделить широкоуниверсальные и специализированные по рынку, региону или протоколам диагностики.



X-431 (Launch).

Сканер имеет очень широкую карту покрытия — более 35 марок автомобилей европейского, японского, корейского, китайского, американского и российского производства.

KTS 520\550

— сканер от именитого производителя Bosch. Отлично работает с «родными, Бошевскими» блоками управления, но несколько пасует перед другими.



Имеет очень неплохую карту покрытия по европейским автомобилям, но довольно слабую диагностику «азиатов». Сильной стороной сканера является информационная база по ремонту и диагностике ESI-Tronic.

Carman Scan I\II\VG (специализация на рынках Японии и Кореи, особенно на марках Hyundai и Kia). Программное обеспечение сканеров Carman Scan практически иден-



тично ПО сканера Hi-Scan Pro, являющегося дилерским по маркам Hyundai и Kia.

Для подбора сканера по необходимым маркам, желательно получить подробные карты покрытия — в них указывается, какими конкретно функциями по

отношению к каждой электронной системе, каждой диагностируемой марке обладает сканер. Справедливости ради стоит признать, что иногда эти карты не полностью соответствуют действительности и заметно отстают от текущих версий программного обеспечения.

Отдельно можно выделить универсальные сканеры для работы по протоколам OBD-II\EOBD. Эти сканеры могут работать практически со всеми марками автомобилей, поддерживающих один из протоколов OBD-II\EOBD. В этом вопросе немало путаницы. Во-первых, наличие разъема, предусмотренного стандартом (16-ти контактный разъем) вовсе не означает обязательную поддержку протокола. Во-вторых, одни и те же автомобили, изготовленные для разных рынков, могут поддерживать или не поддерживать диагностику по OBD. В-третьих, автомобили многих производителей позволяют диагностировать по протоколу OBD только двигатель. Однако сканер, умеющий работать по протоколам OBD, неплохо помогает диагностировать ЭСУ двигателя в первую очередь тем, что однозначно и одинаково интерпретирует и отображает параметры работы системы, а также такими функциями, как «замороженный снимок» и различные мониторы. Эти сканеры достаточно недороги и доступны. Отрадно и то, что сканеры российского производства в этом сегменте успешно конкурируют с импортными, как по функциональности, так и по цене. Например, программный сканер Сканматик поддерживает все протоколы стандарта OBD-II\EOBD, в том числе и высокоскоростной протокол CAN, а также диагностику по заводским протоколам автомобилей ВАЗ и ГАЗ (включая автомобили ГАЗ с двигателем Chrysler).

ИСПОЛНЕНИЕ СКАНЕРА

Может быть либо в виде автономного аппаратного прибора, либо в виде программно-аппаратного комплекса (адаптера и программы) для персонального компьютера (ПК).

Аппаратные сканеры выполнены в виде автономного прибора, который при помощи специальных кабелей подключается к диагностической колодке автомобиля и

обменивается информацией с электронным блоком управления. Необходимо отметить, что аппаратный сканер больше приспособлен к эксплуатации в жестких условиях автосервиса. Кроме того, аппаратный сканер — это специализированный прибор, он обладает большей помехозащищенностью и обеспечивает более стабильную связь с ЭБУ. Примером такого типа сканеров являются сканеры X-431, Carman Scan II и другие. Некоторые аппаратные сканеры могут подключаться к ПК.

Программные сканеры выполняют те же функции, но выполнены в виде программы для ПК, при этом ПК соединяется с автомобилем при помощи специальных адаптеров и кабелей. Примерами программных сканеров являются Сканматик и KTS-520. Программные сканеры удобнее с точки зрения интерфейса (большой экран, привычная работа в Windows-среде, возможность параллельного использования информационных баз данных и пр.), но менее мобильны.

КОМПЛЕКТНОСТЬ

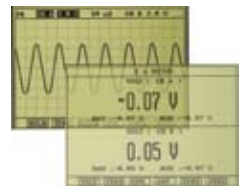
Сканеры различаются по тому, что входит в так называемый «базовый комплект», а что предлагается в виде опций. К этому можно отнести необходимые разъемы для подключения к диагностическим колодкам, кабели, адаптеры для питания сканера и т. п.

ДОПОЛНИТЕЛЬНЫЕ ФУНКЦИИ

Некоторые сканеры снабжаются дополнительными функциями осциллографа, мотор-тестера или мультиметра. Также в комплект могут входить дополнительные датчики и измерительные кабели. Это может существенно повлиять на цену прибора. Принимать решение, необходимы эти функции или нет, стоит исходя из того, какое оборудование уже есть на посту диагностики. По нашему мнению, более удобны специализированные приборы.

УДОБСТВО РАБОТЫ

Для аппаратных сканеров — это размер экрана, вес, эргономика — как прибор «лежит в руке». Также стоит обратить внимание на органы управления сканера. Несомненно, что сенсорный экран более удобен, но и требует более бережного обра-



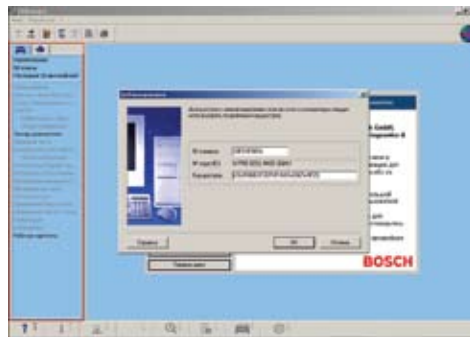
щения. Клавиатура менее функциональна, но более «живуча». Наличие цветного экрана у сканера не является первостепенной необходимостью. Программные сканеры, как правило, неплохо продуманы, обратите внимание на то, чтобы элементы интерфейса управления не были слишком мелкими, иначе использовать для мобильного применения ноутбук будет затруднительно. В обоих случаях следует уточнить возможность просмотра параметров в графическом виде, печати результатов диагностики, наличие органов индикации питания, состояния связи и пр.

ЯЗЫК ИНТЕРФЕЙСА

Понятно, что большинству диагностов хочется общаться с приборами на родном (русском) языке. И большинство приборов сейчас предоставляют такую возможность. Однако, несмотря на это, рекомендуется даже при наличии русскоязычных версий использовать англоязычные версии программ — это позволит избежать проблем, связанных с неточностью перевода, а также максимально избежать нестыковок с технической документацией.

ВОЗМОЖНОСТИ ОБНОВЛЕНИЙ

При выборе сканера имеет смысл учитывать стоимость, периодичность выхода, а также удобство процедуры обновлений. У программных сканеров на базе ПК, как правило, обновления заключаются только в замене программного обеспечения. Аппаратные сканеры обновляются либо непосредственно у клиента при помощи ПК (такая процедура у сканеров X-431, Carman Scan II и др.), либо через замену программных картриджей. Это самая неудобная форма обновлений, так как обычно картриджи для этого необходимо отправлять для обновления поставщику. Обязательно следует уточнить стоимость



обновлений, а также необходимость и стоимость годовой подписки. Некоторые сканеры (KTS-520) имеют платный абонемент, который дает возможность работать с ними только до определенного времени. После окончания абонемента сканер блокируется и требуется внесение очередной платы.

ТРЕБОВАНИЯ К ПК (только для программных сканеров)

Уточните, какие требования к операционной системе, объему жесткого диска, процессору и каким образом адаптер сканера подключается к ПК (USB-порт, COM-порт, LPT-порт).

ЦЕНА

Цены на рассматриваемые мультимарочные сканеры близки, но все же есть некоторые различия.

Сканер X-431 в полной комплектации с комплектом разъемов и покрытием Европа, Корея, Япония, Америка, OBD-II стоит 2490\$. В эту цену входит бесплатное годовое обновление. После окончания бесплатного периода сканер продолжает работать, абонементная плата не требуется.

Carman Scan II в комплектации Корея, Япония с комплектом разъемов стоит 2800\$. Обновления бесплатные, абонементная плата также не требуется. Сканер Carman Scan в основном специализируется на Корее и Японии (проигрывая при этом по Европе,

кроме того, стоимость пакета «Европа» у него довольно высокая).

KTS-520 в базовой комплектации стоит 2700€. Годовой абонемент поставляется вместе с информационной базой ESI-Tronic за 380€ (бензиновые модели) и 280€ (дизельные модели). Кроме того, базовый комплект включает в себя только два кабеля — универсальный и кабель OBD-II. Остальные кабели придется докупить. При этом их стоимость может оказаться весьма значительной, например, кабель для Nissan стоит больше 300€.

РЕЗЮМЕ

Общие рекомендации по подбору сканеров, из предлагаемых сегодня на рынке, выглядят так:

— если вам нужен сканер для широкого круга марок по Европе и Азии, глубокая диагностика европейских (Audi, VW, BMW, Mercedes) и азиатских (Toyota, Nissan, Mitsubishi, Hyundai, Daewoo, Kia) автомобилей — наилучший выбор X-431;

— если вам нужен сканер для широкого круга марок по Европе и хорошая диагностика дизельных машин с электронными системами топливоподачи — вполне подойдет KTS-520;

— если вам нужен сканер для широкого круга марок преимущественно по Азии (Япония и Корея — Toyota, Nissan, Mitsubishi, Hyundai, Daewoo, Kia) — лучше выбрать Carman Scan;

— если ваша специализация — отечественные автомобили, но в перспективе хотелось бы освоить диагностику двигателей относительно новых иномарок, а бюджет покупки ограничен — присмотритесь к Сканматику.

МАТЕРИАЛ ПОДГОТОВЛЕН ГРУППОЙ КОМПАНИЙ «ТЕХНОЛОГИИ АВТОСЕРВИСА».

САНКТ-ПЕТЕРБУРГ, ЛЕВАШОВСКИЙ ПР., 13, ОФ. 018, Тел./факс: (812) 702-15-49, 956-25-05, WWW.ATSPB.RU, E-MAIL: MAIL@ATSPB.RU

✓ **Производство**
✓ **Продажа**
✓ **Обучение**

ОБОРУДОВАНИЕ ДЛЯ АВТОРЕМОНТНЫХ МАСТЕРСКИХ

Технологии АвтоСервиса
Группа компаний

г. Санкт-Петербург,
Левашовский пр., 13, павильон 018
тел./факс (812) 702-15-49,
тел. (812) 956-25-05
e-mail: mail@atspb.ru,
http://www.atspb.ru

Авто Сервис Торг

Великий Новгород,
ул. Нехинская, 57
тел./факс (816-2) 15-77-15,
тел. (816-2) 15-77-14
e-mail: astrade@mail.natm.ru
http://www.astrade.ru

Ваш сервис с нашими технологиями